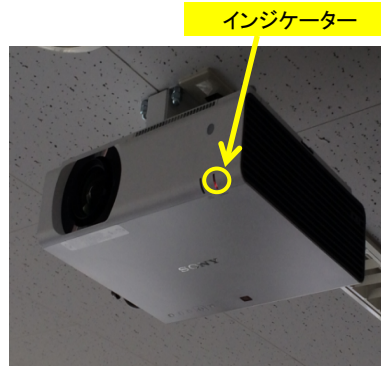


# 7C 103 取扱説明書

## 1) 準備

- ① スクリーンを下します。
- ② プロジェクターに向かって電源ボタンを押します。  
ON/STANBYインジケータが、赤色から緑色になり、電源が入ります。



## 2) 機器の選択

### ● 卓上メインPCを使用する場合

- ① パソコンを起動し、切替器でPCを選択します。
- ② プロジェクターのINPUTボタンでINPUT B にします。



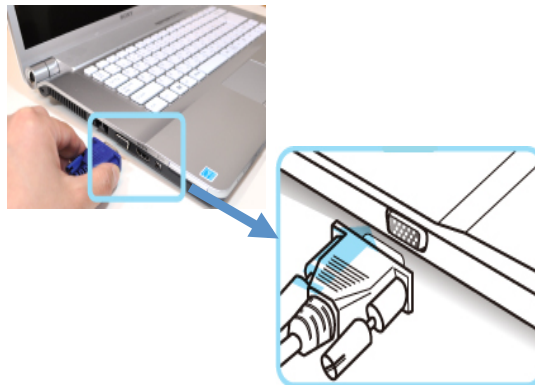
### ● 持込PCをHDMIケーブルで接続して使用する場合

- ① 持込パソコンをHDMIケーブルと接続し、切替器で持込PCを選択します。
- ② プロジェクターのINPUTボタンでINPUT B にします。



### ● 持込PCをRGBケーブルで接続して使用する場合

- ① 持込パソコンをRGBケーブルと接続します。
- ② プロジェクターのINPUTボタンでINPUT A にします。



## 3) 終了時

- ① プロジェクターに向かって電源ボタンを1回押します。  
ON/STANBYインジケータが、緑色から赤色になり、電源が切れます。